

**27-28**  
**ИЮНЯ 2026**

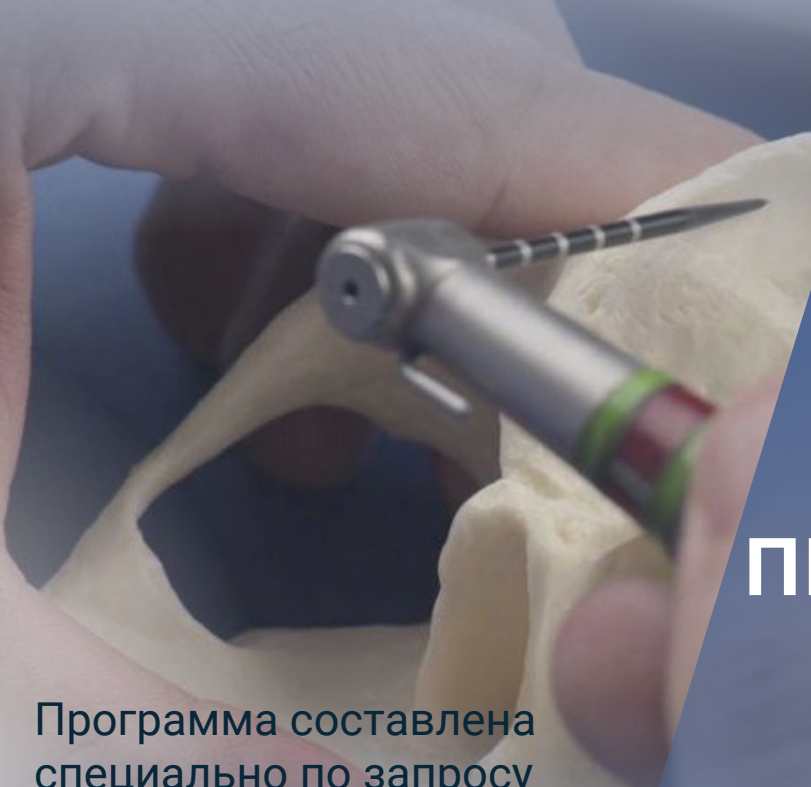


**ЛЕКЦИОННО-ПРАКТИЧЕСКИЙ КУРС**

# **УСЛОЖНЕННЫЕ ПРОТОКОЛЫ ALL-ON-X**



**ПЕДРО МОУРА,**  
DMD, PhD



Программа составлена  
специально по запросу  
**Dental Regeneration Institute**

**Учебный центр**  
**DENTALWORKSHOP**  
(г. Алматы, Казахстан)

ПРИ ПОДДЕРЖКЕ

**#DENTALWORKSHOP**



**20**

МАКСИМУМ  
ЧЕЛОВЕК  
В ГРУППЕ  
С ПРАКТИКОЙ

Доктор

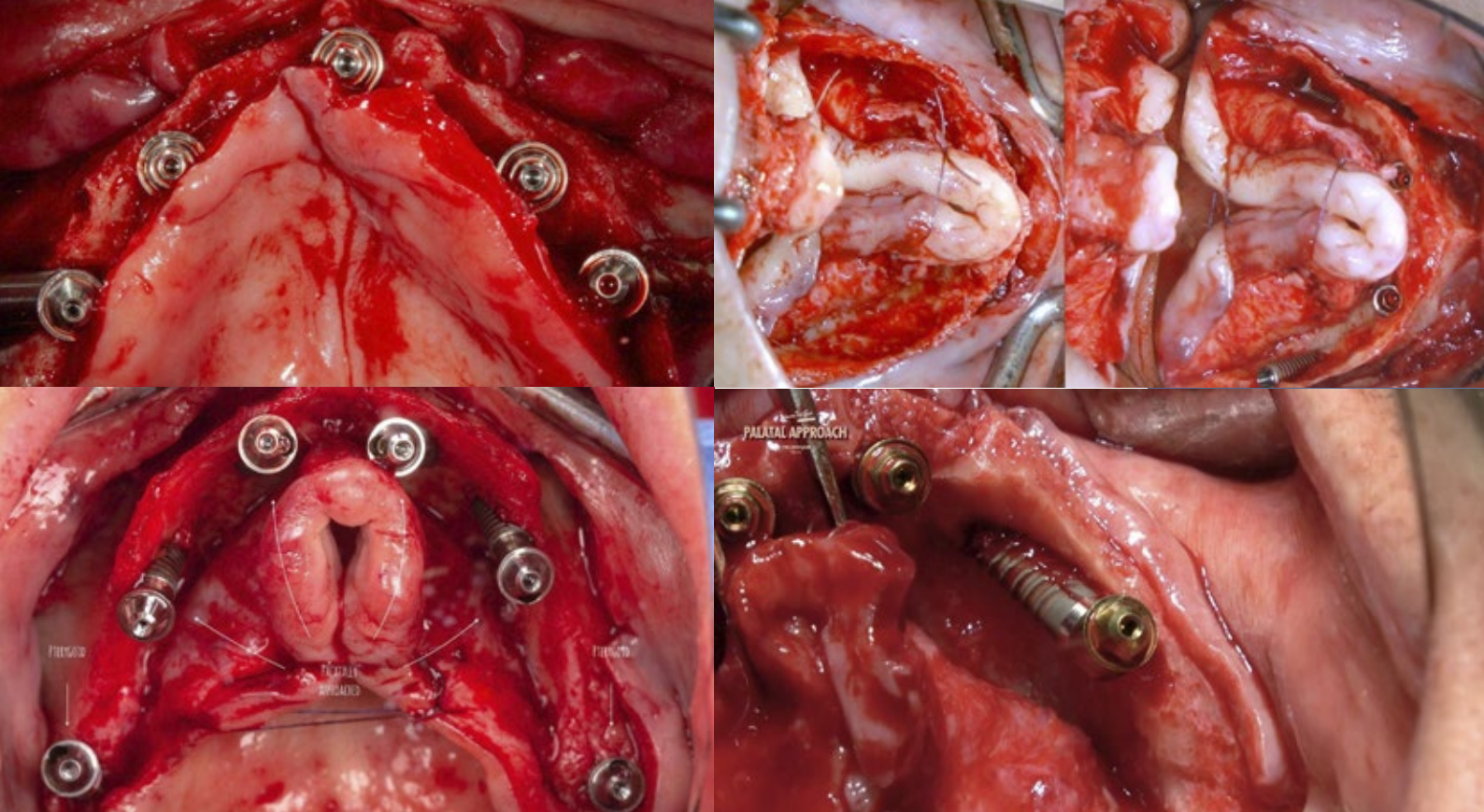
**ПЕДРО МОУРА** (Португалия)

DMD, PhD



- получил степень в области стоматологических наук в Португалии в 2008 году, окончив ISCS-N
- является основателем и академическим координатором Foramen Dental Education — авторского учебного центра, который с 2014 года непрерывно обучает специалистов со всего мира по всем направлениям хирургии
- руководитель множества международных курсов и продвинутых программ по цифровой стоматологии и тотальным реабилитациям пациентов
- Key Opinion Leader ряда ведущих брендов в области имплантатов, биоматериалов и хирургических инструментов, активно участвует в научных исследованиях и разработках в отрасли
- основной профессиональный фокус — руководство магистерской программой по хирургии (Master in Surgery – Clinical Residency Program), в рамках которой он на протяжении 10 месяцев проводит интенсивное хирургическое обучение 16 ординаторов, обеспечивая им практический опыт выполнения сложных хирургических операций





## ДЕНЬ 1

Углубленные хирургические техники

Обзор всех техник при экстремальной атрофии:

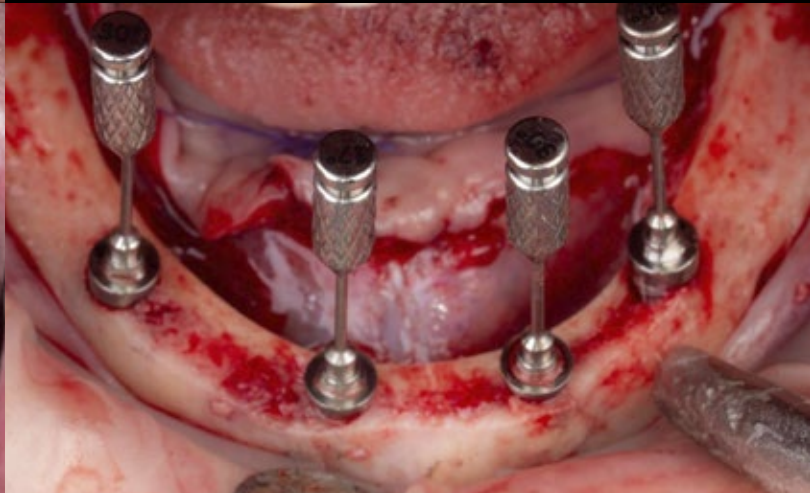
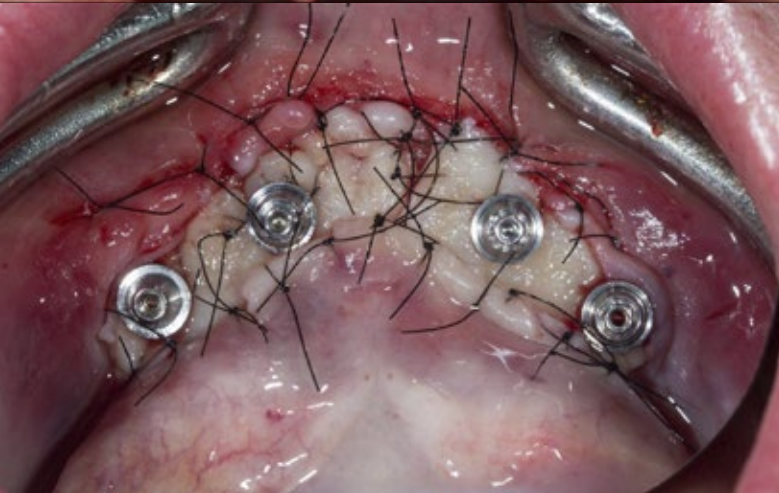
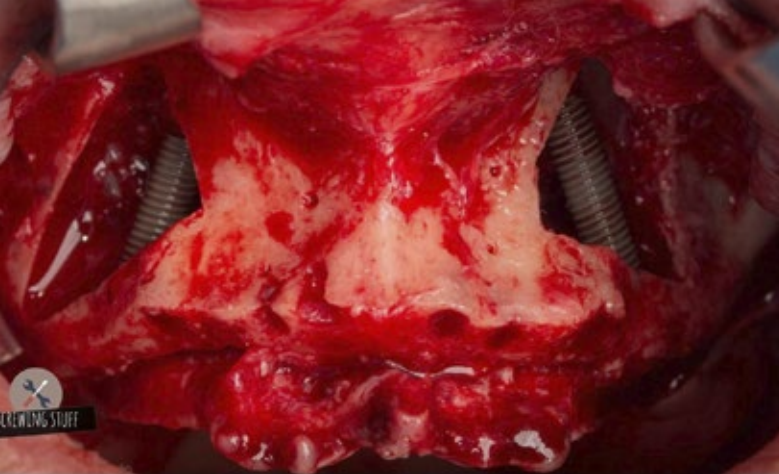
- имплантаты с небным доступом
- крыловидные имплантаты
- транссинусные имплантаты
- назальные имплантаты
- скуловые имплантаты
- поднадкостничные имплантаты

**ФОКУС:** пошаговый разбор, клинические случаи, показания, анатомия, выбор угла наклона, влияние на протезирование, и как все техники используются при принятии решений в экстремальных ситуациях FP3

**ПРАКТИЧЕСКОЕ ЗАНЯТИЕ** по установке небных, крыловидных, транссинусных, назальных и скуловых имплантатов

Навигационная хирургия на биомоделях с экстремальной атрофией:

- скуловые имплантаты
- крыловидные имплантаты
- экстремально передние имплантаты
- решение ежедневных практических проблем с шаблонами и доступами



## ДЕНЬ 2

- живая операция All-on-X
- хирургические шаблоны на уровне кости (Blue Sky Bio)
- планирование имплантации при экстремальной атрофии
- дизайн хирургических шаблонов на уровне кости (Blue Sky Bio)
- альтернативы техникам FP3-FP1, костная аугментация

### СТОИМОСТЬ УЧАСТИЯ:

**2500 €**

ранняя регистрация  
до 31.12.2025

**2800 €**

регистрация  
с 1.01.2026

#### В стоимость участия включены:

- участие в курсовой программе
- профессиональный синхронный перевод
- одноместное проживание в период проведения курса
- организационное сопровождение
- трансферы аэропорт — отель — аэропорт
- профессиональная фотосессия
- питание в дни обучения
- групповые ужины после каждого курсового дня
- фуршет по окончании курса
- именной сертификат участника курса